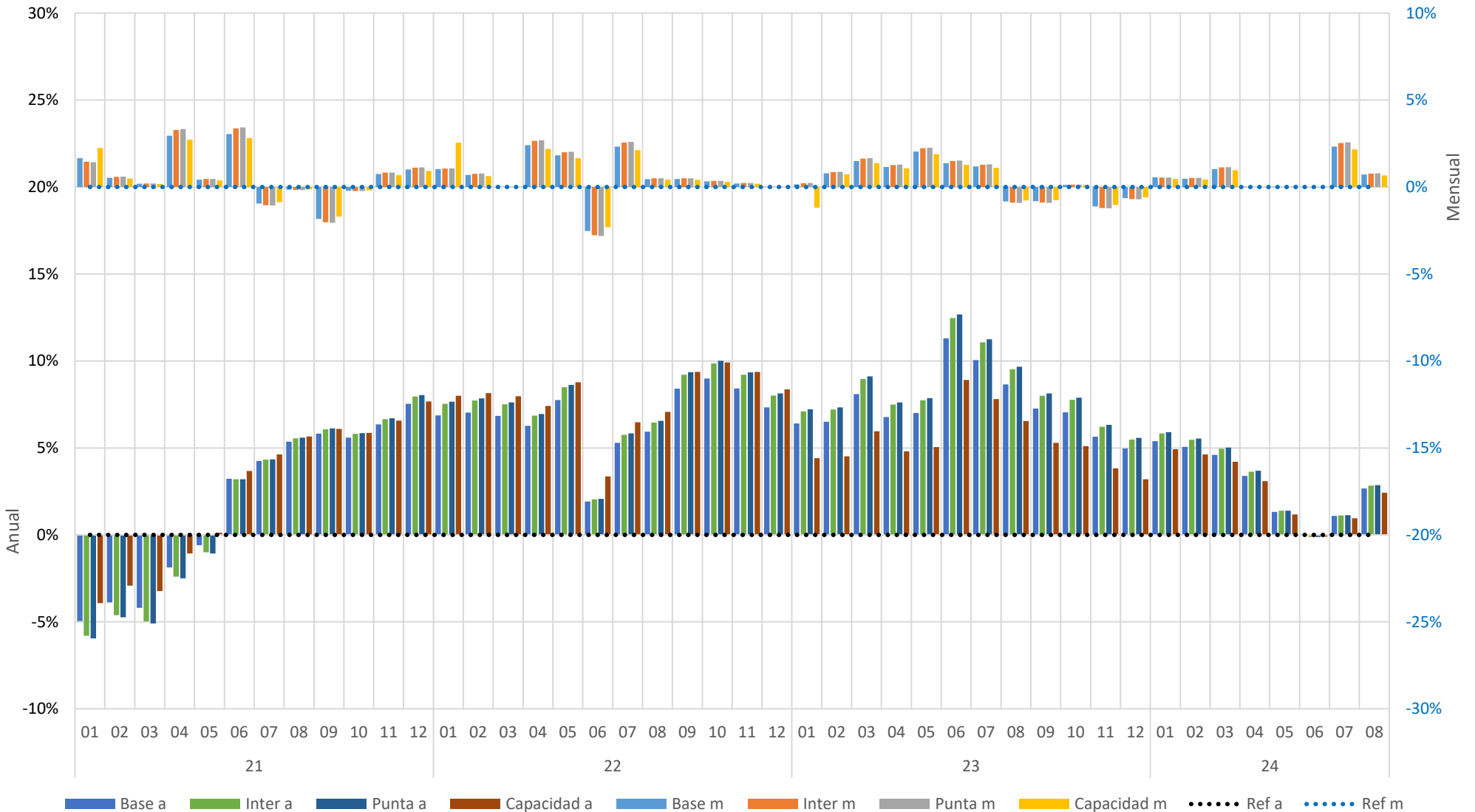




REPORTE TSB - AGO 2024

GDMTH: Resumen de **variaciones** en los precios de Generación y Capacidad en el mes **m** respecto al mes **m-1 (mensual)** y **m-12 (anual)**. Sin considerar Divisiones de Distribución BCA ni BCS. Se agregan a los precios de Generación y Capacidad los cargos regulados que se aplican por unidades de kWh y kW, respectivamente para tener una aproximación de los cambios totales (incluyendo costos regulados).

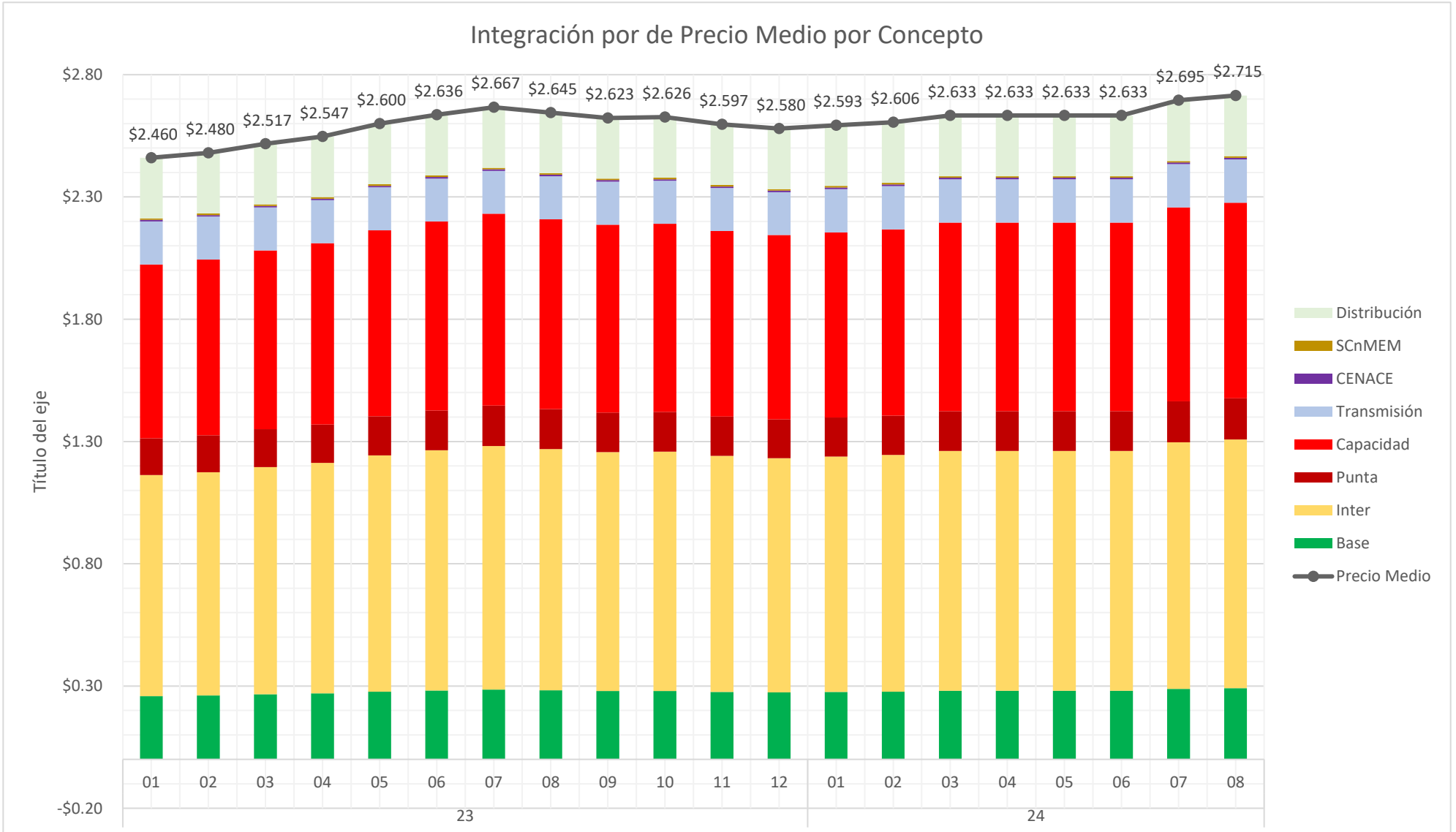
Variaciones mensuales y anuales de precios Generación y Capacidad - SIN_GDMTH





REPORTE TSB - AGO 2024

GDMTH: Estimación del comportamiento del **Precio Medio y sus componentes** con las tarifas aplicables a las distintas Divisiones de Distribución en el **SIN** de acuerdo a un perfil de consumo promedio (en el comportamiento solo se toma en cuenta el cambio de tarifas, los consumos y demandas se mantienen constantes de acuerdo a un consumidor tipo y su comportamiento mensual promedio de un año).

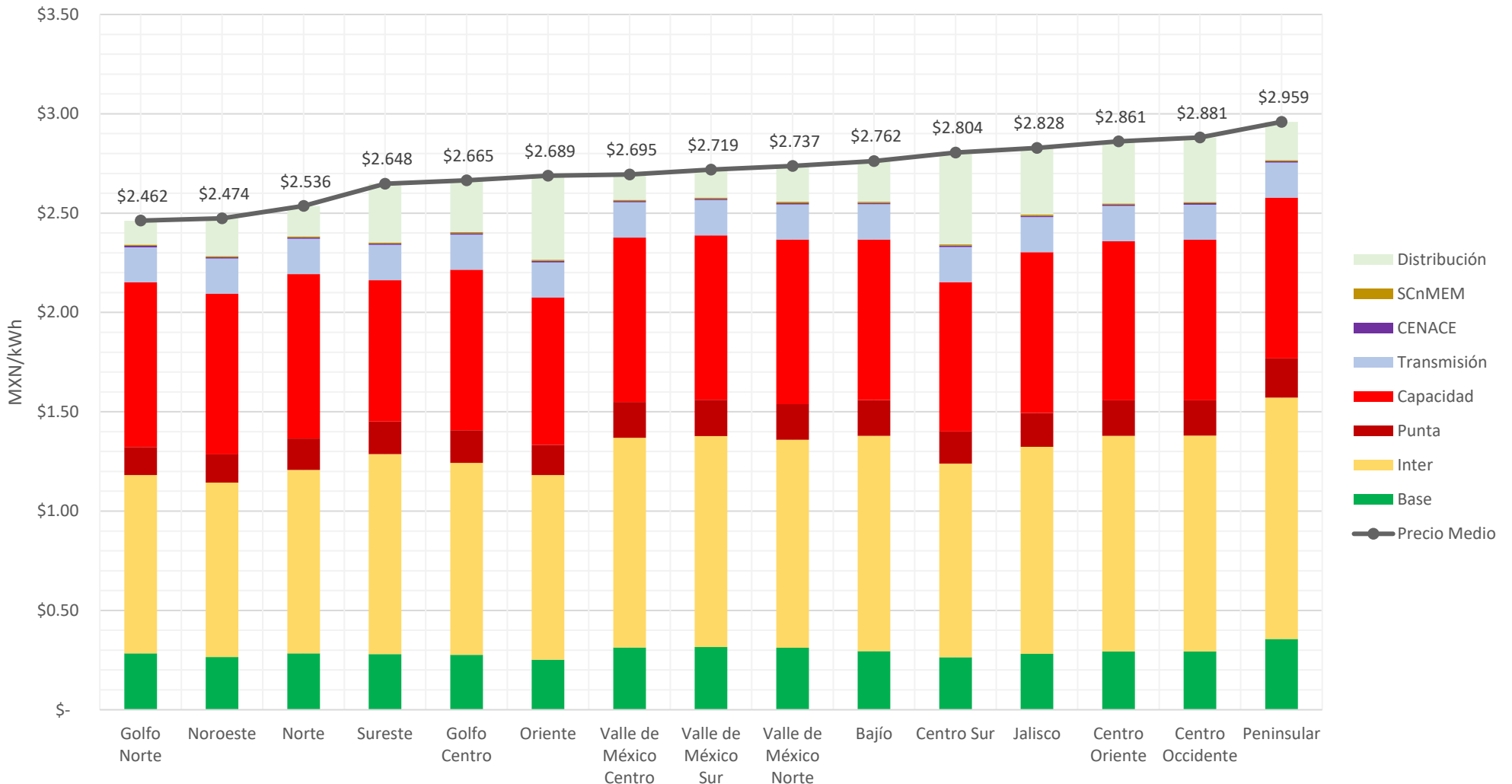




REPORTE TSB - AGO 2024

GDMTH: Estimación del comportamiento del **Precio Medio y sus componentes** con las tarifas aplicables a las distintas Divisiones de Distribución en el **SIN** de acuerdo a un perfil de consumo promedio y los precios correspondientes al mes de actualización de este reporte.

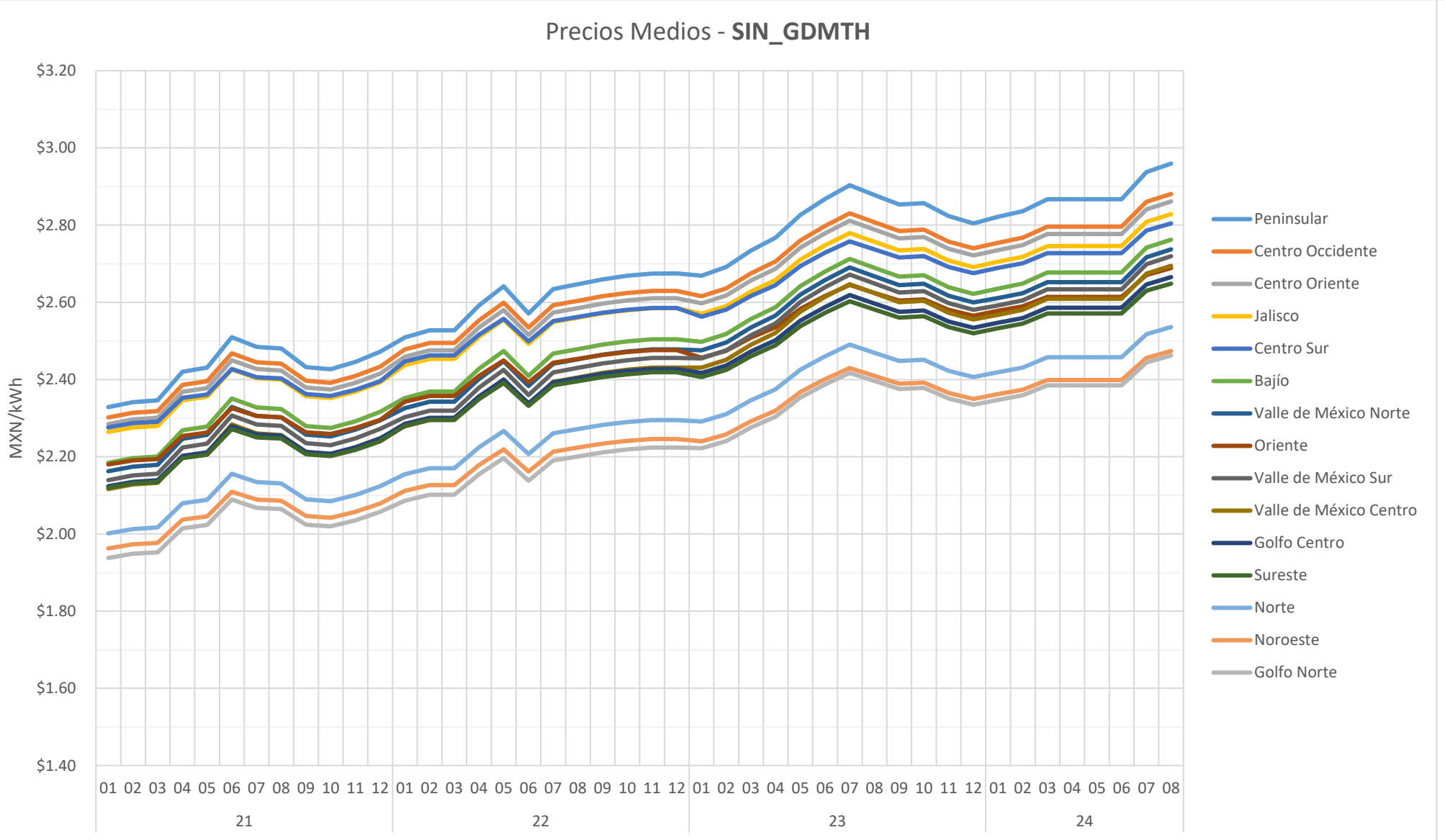
Integración por de Precio Medio por Concepto SIN_GDMTH





REPORTE TSB - AGO 2024

GDMTH: Estimación del comportamiento del **Precio Medio** de las tarifas aplicables a las distintas Divisiones de Distribución en el **SIN**.

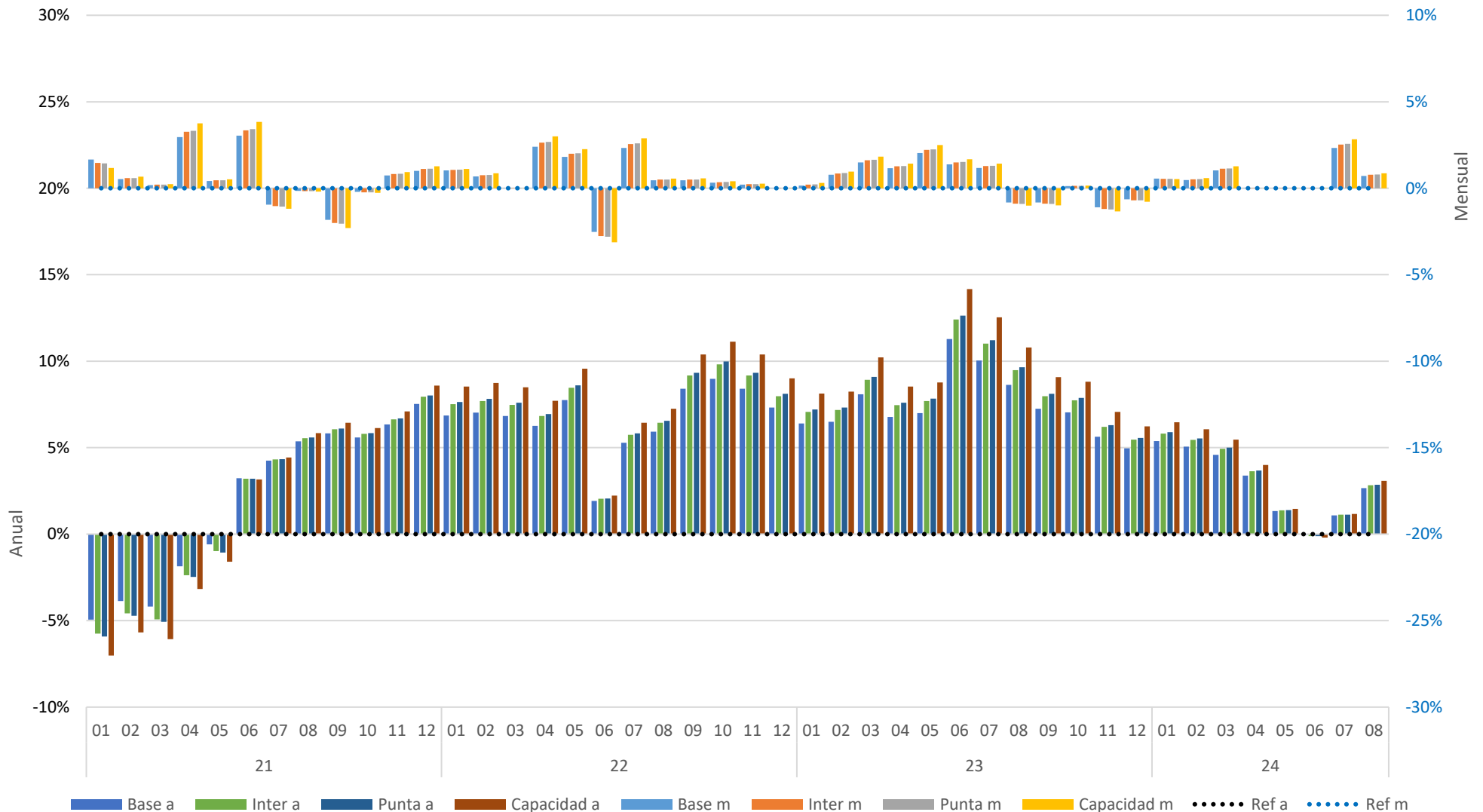




REPORTE TSB - AGO 2024

DIST: Resumen de **variaciones** en los precios de Generación y Capacidad en el mes **m** respecto al mes **m-1 (mensual)** y **m-12 (anual)**. Sin considerar Divisiones de Distribución BCA ni BCS. Se agregan a los precios de Generación y Capacidad los cargos regulados que se aplican por unidades de kWh y kW, respectivamente para tener una aproximación de los cambios totales (incluyendo costos regulados).

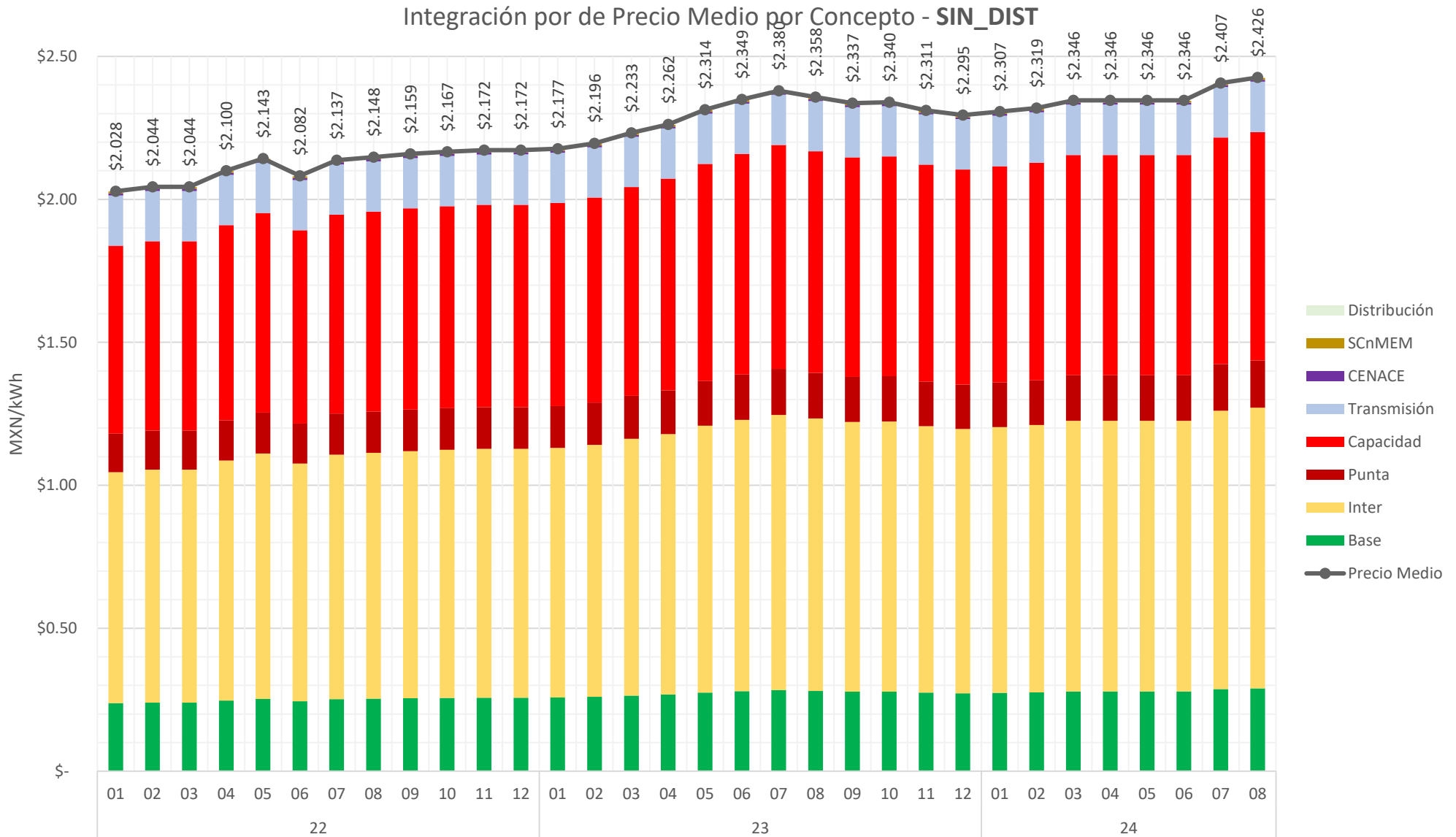
Variaciones mensuales y anuales de precios Generación y Capacidad - SIN_DIST





REPORTE TSB - AGO 2024

DIST: Estimación del comportamiento del **Precio Medio y sus componentes** con las tarifas aplicables a las distintas Divisiones de Distribución en el **SIN** de acuerdo a un perfil de consumo promedio (en el comportamiento solo se toma en cuenta el cambio de tarifas, los consumos y demandas se mantienen constantes de acuerdo a un consumidor tipo y su comportamiento mensual promedio de un año).

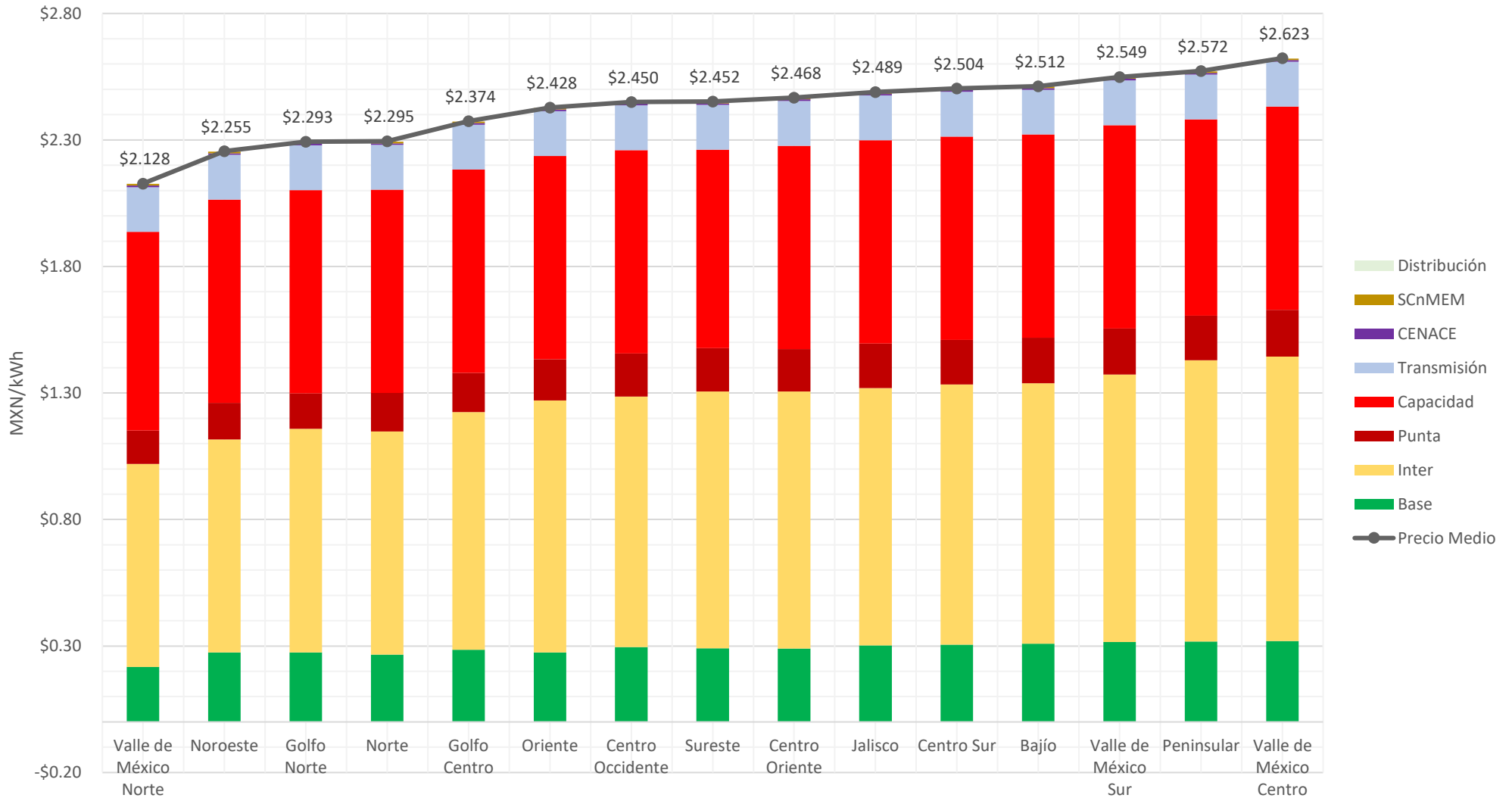




REPORTE TSB - AGO 2024

DIST: Estimación del comportamiento del **Precio Medio y sus componentes** con las tarifas aplicables a las distintas Divisiones de Distribución en el **SIN** de acuerdo a un perfil de consumo promedio y los precios correspondientes al mes de actualización de este reporte.

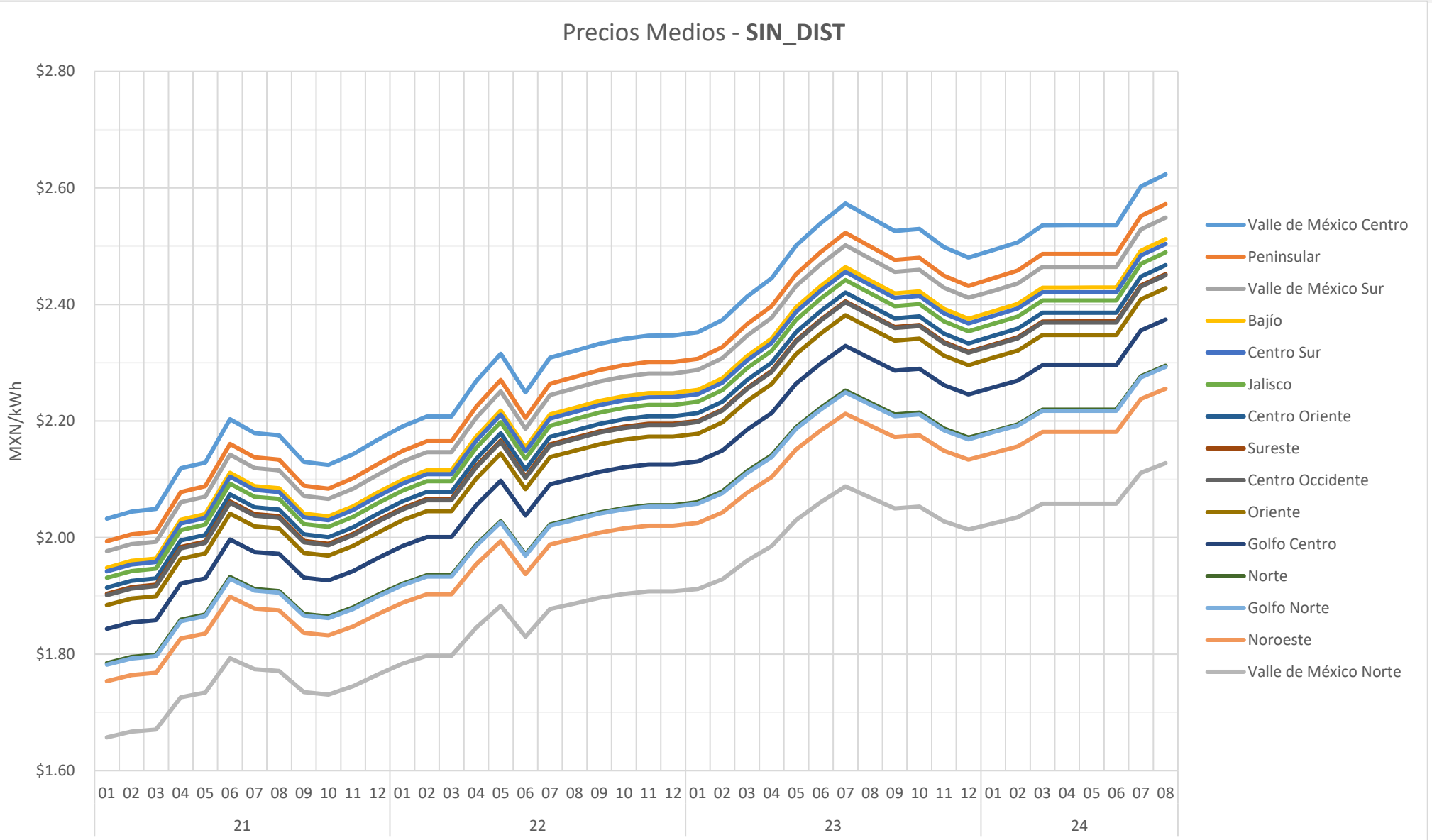
Integración por de Precio Medio por Concepto - SIN_DIST





REPORTE TSB - AGO 2024

DIST: Estimación del comportamiento del **Precio Medio** de las tarifas aplicables a las distintas Divisiones de Distribución en el **SIN**.

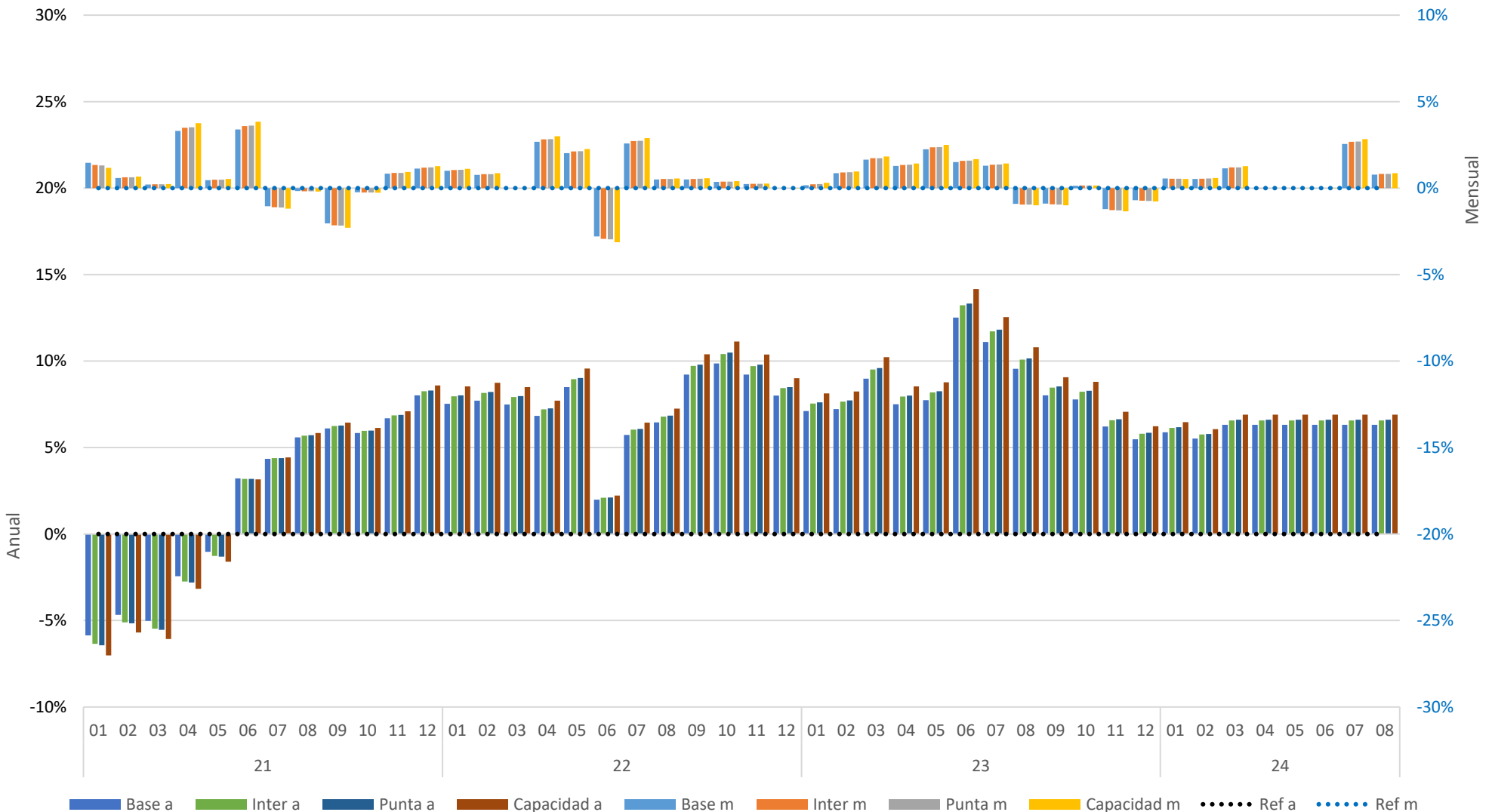




REPORTE TSB - AGO 2024

DIT: Resumen de **variaciones** en los precios de Generación y Capacidad en el mes **m** respecto al mes **m-1 (mensual)** y **m-12 (anual)**. Sin considerar Divisiones de Distribución BCA ni BCS. Se agregan a los precios de Generación y Capacidad los cargos regulados que se aplican por unidades de kWh y kW, respectivamente para tener una aproximación de los cambios totales (incluyendo costos regulados).

Variaciones mensuales y anuales de precios Generación y Capacidad - SIN_DIT

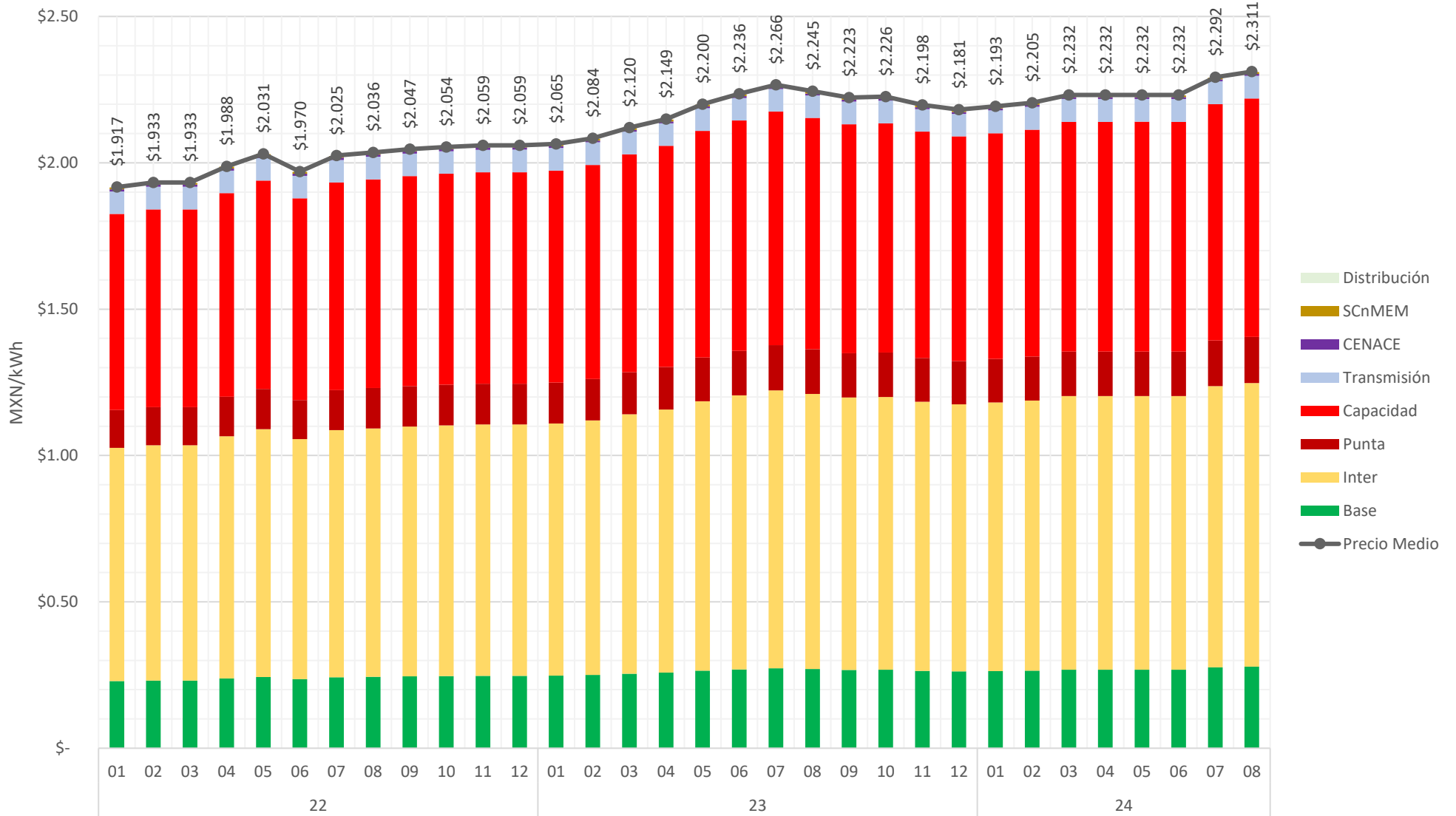




REPORTE TSB - AGO 2024

DIT: Estimación del comportamiento del **Precio Medio y sus componentes** con las tarifas aplicables a las distintas Divisiones de Distribución en el **SIN** de acuerdo a un perfil de consumo promedio (en el comportamiento solo se toma en cuenta el cambio de tarifas, los consumos y demandas se mantienen constantes de acuerdo a un consumidor tipo y su comportamiento mensual promedio de un año).

Integración por de Precio Medio por Concepto - SIN_DIT

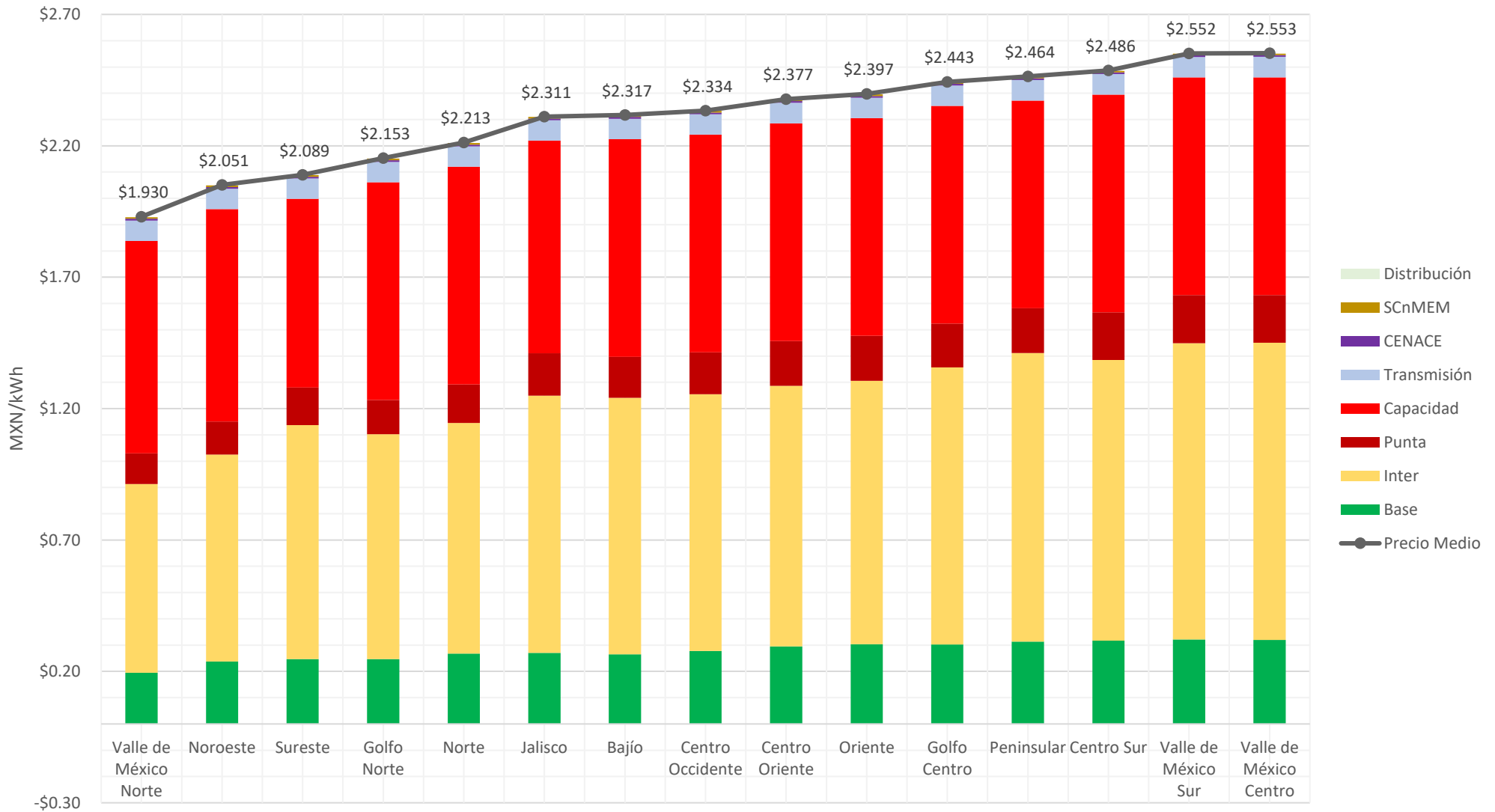




REPORTE TSB - AGO 2024

DIT: Estimación del comportamiento del **Precio Medio y sus componentes** con las tarifas aplicables a las distintas Divisiones de Distribución en el **SIN** de acuerdo a un perfil de consumo promedio y los precios correspondientes al mes de actualización de este reporte.

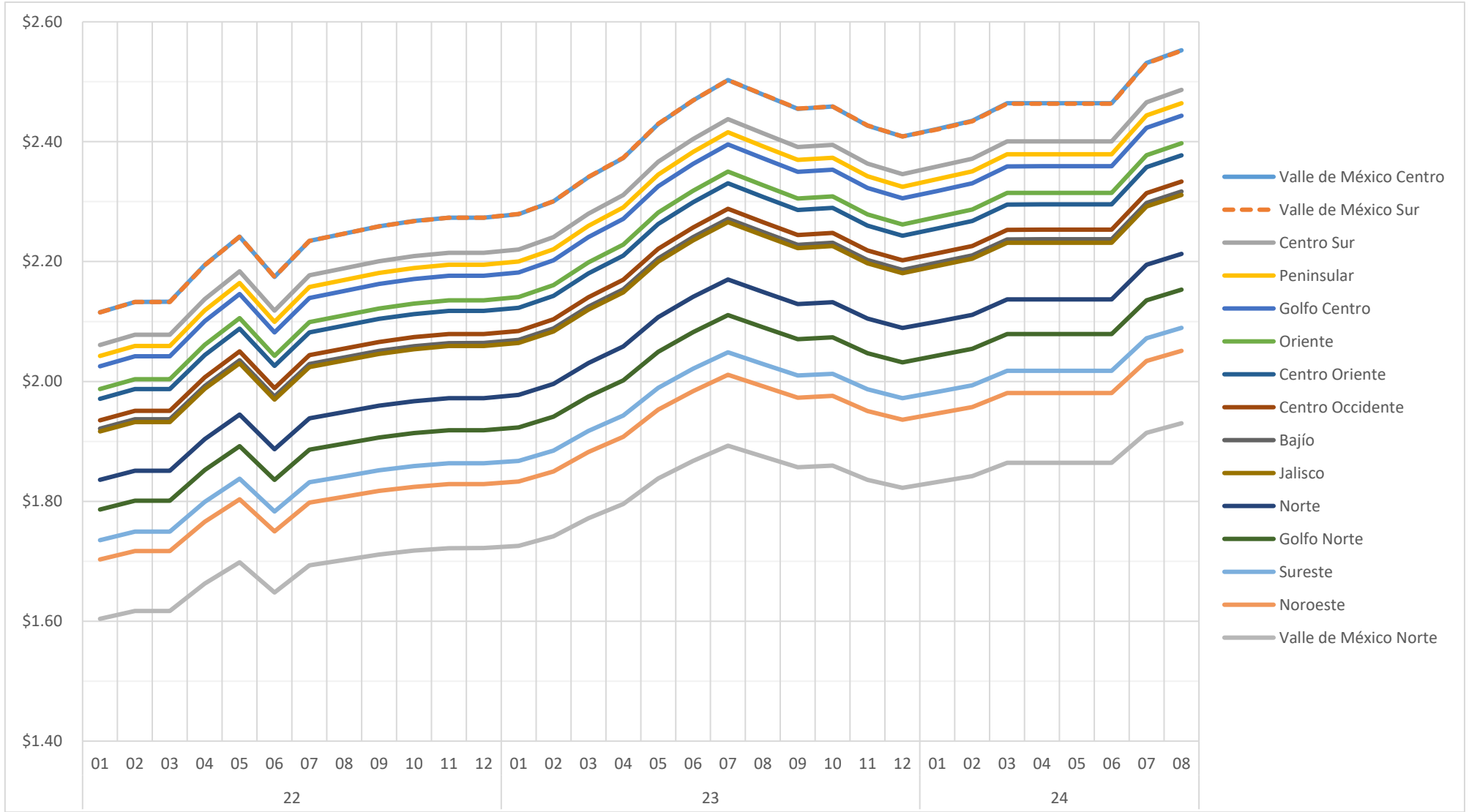
Integración por de Precio Medio por Concepto - SIN_DIT





REPORTE TSB - AGO 2024

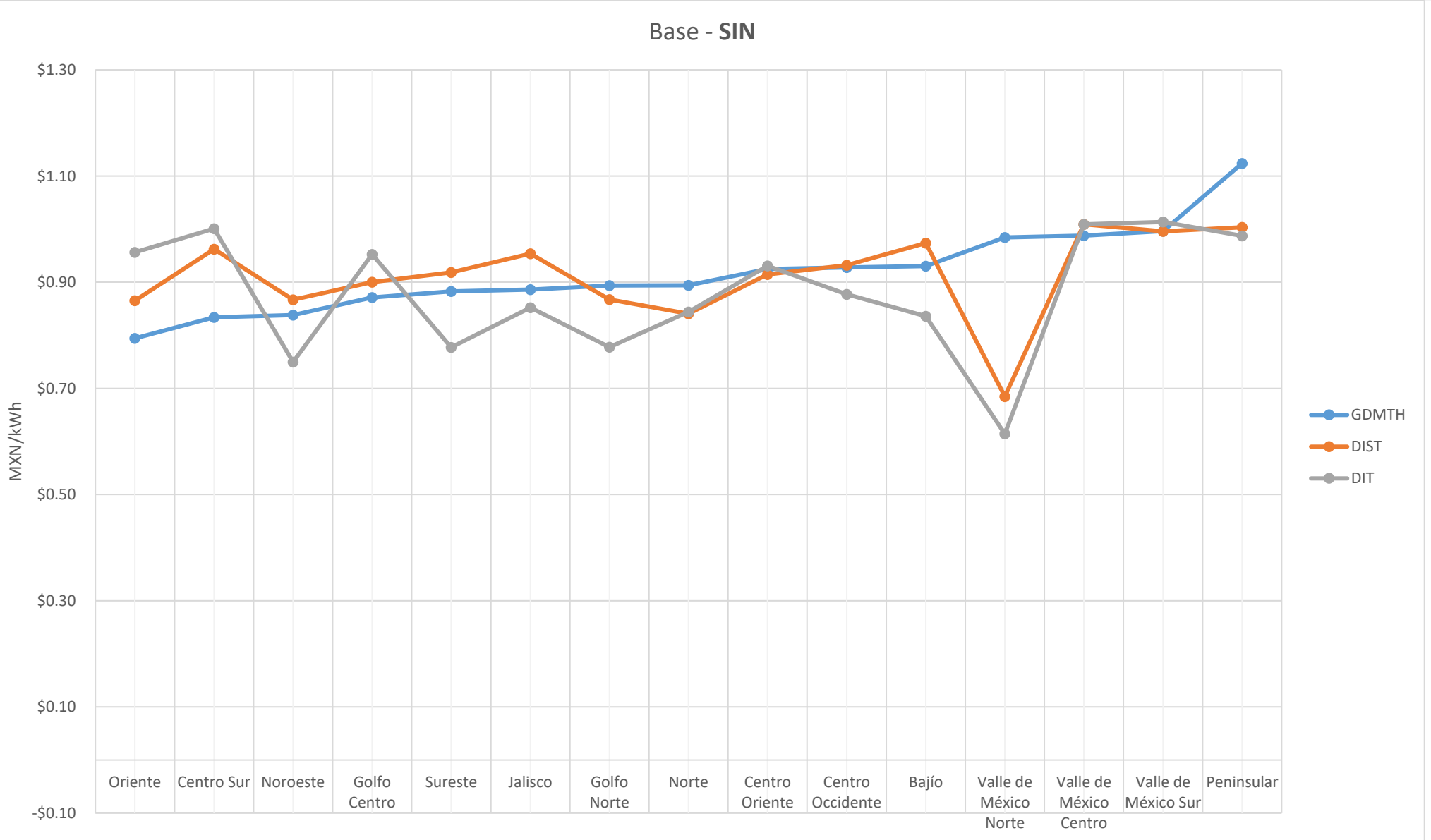
DIT: Estimación del comportamiento del **Precio Medio** de las tarifas aplicables a las distintas Divisiones de Distribución en el **SIN**.





REPORTE TSB - AGO 2024

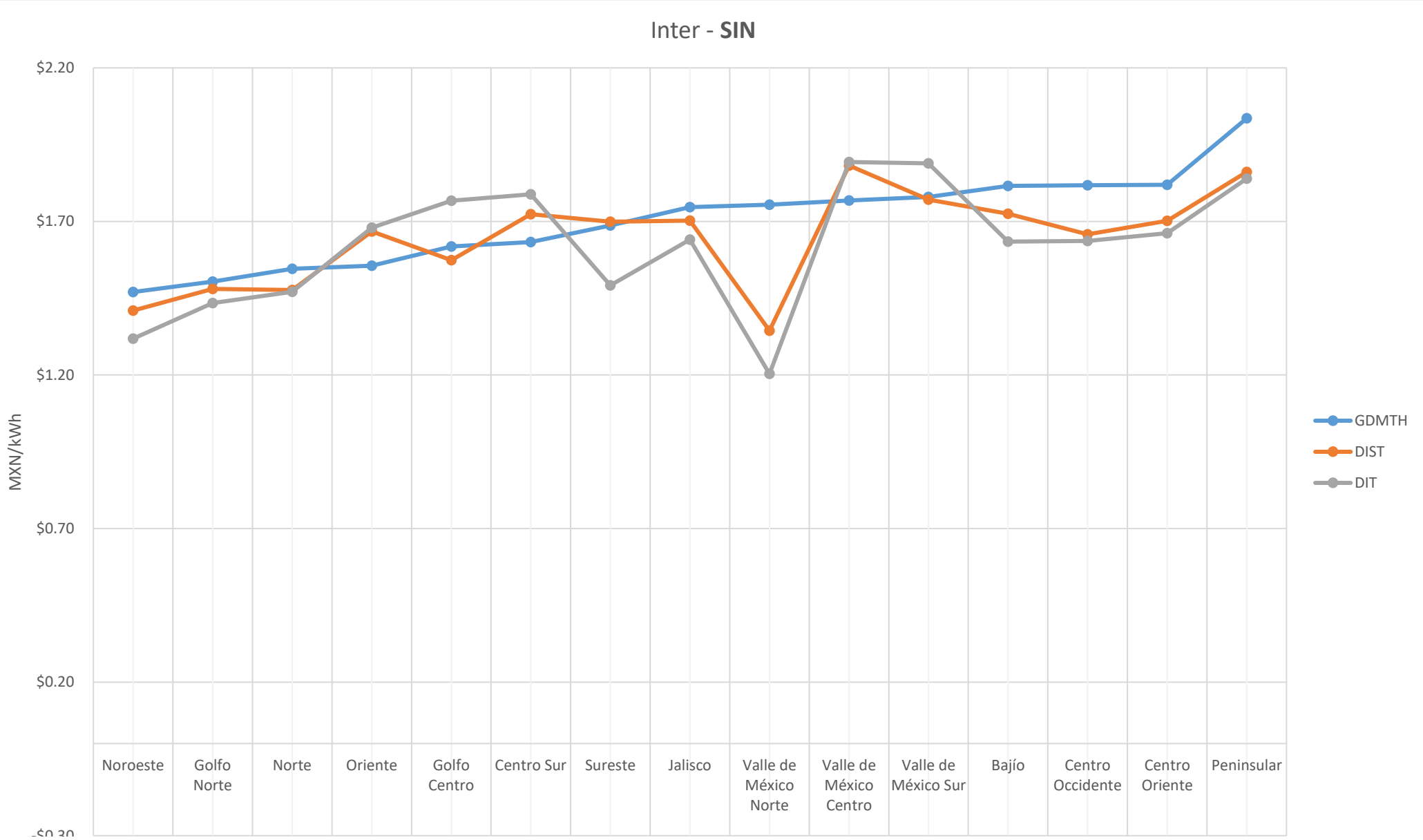
BASE: Precios por Generación en el horario base del mes en curso.





REPORTE TSB - AGO 2024

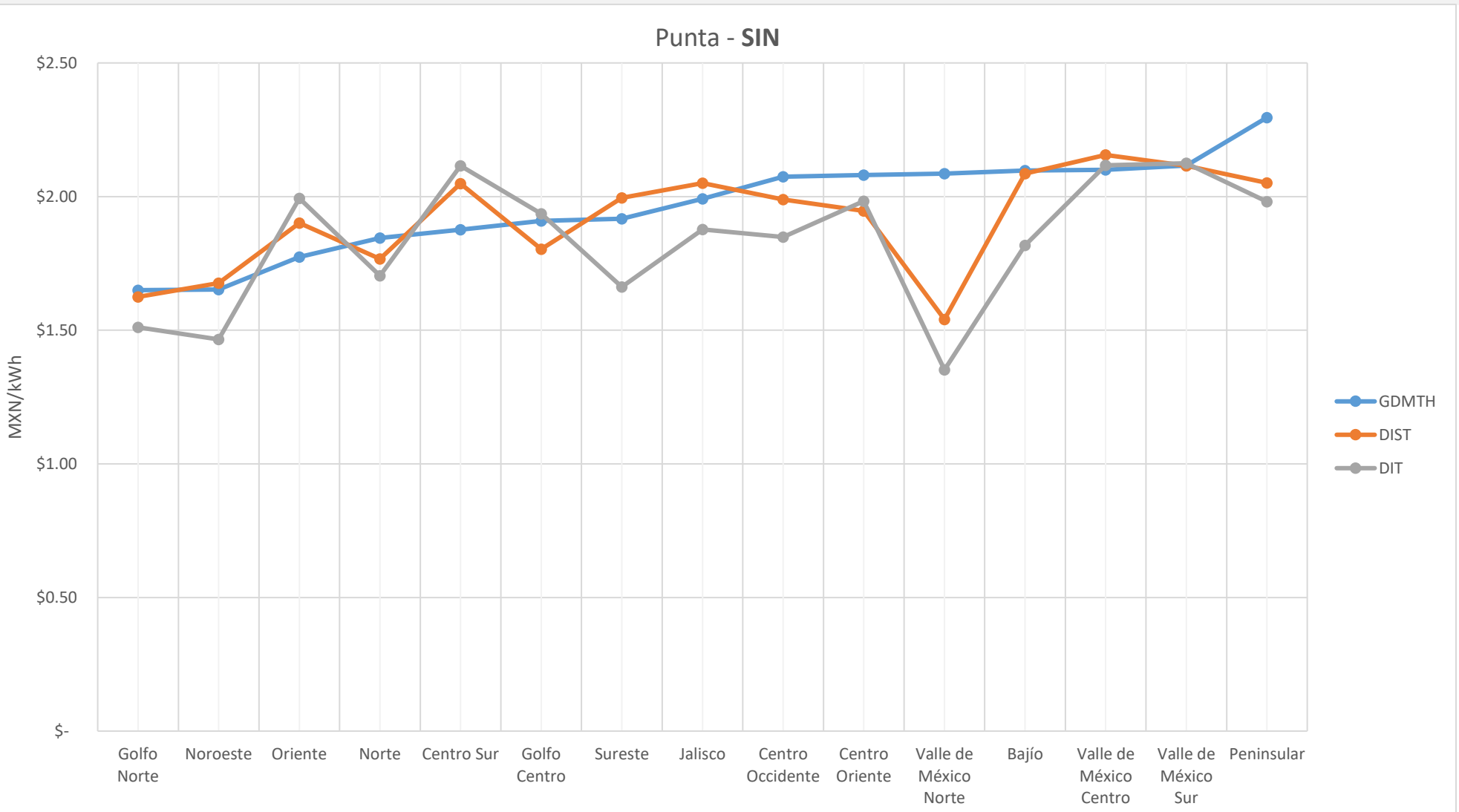
INTER: Precios por Generación en el horario intermedia del mes en curso.





REPORTE TSB - AGO 2024

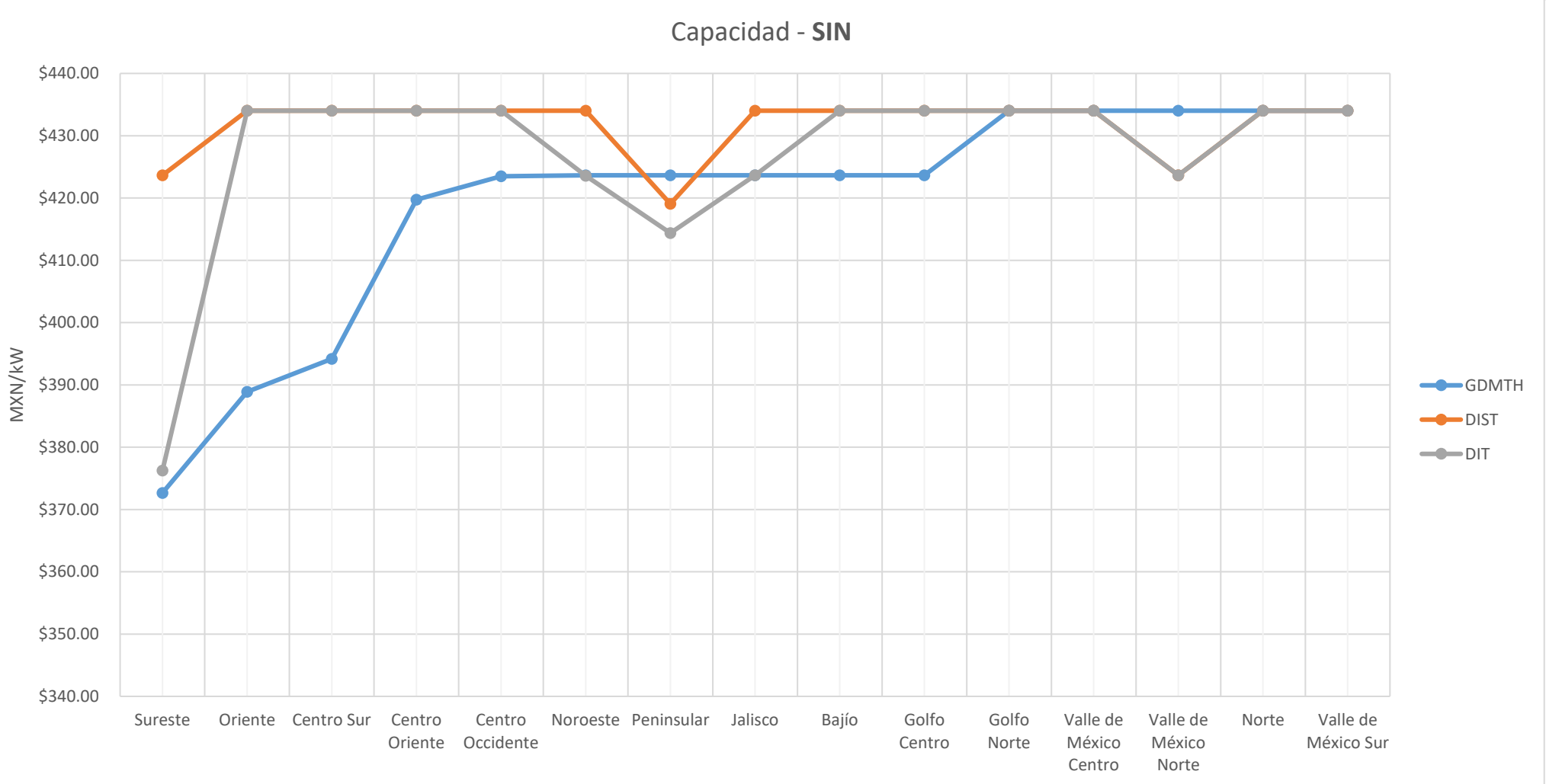
PUNTA: Precios por Generación en el horario punta del en curso.





REPORTE TSB - AGO 2024

CAPACIDAD: Precios por Capacidad del mes en curso.

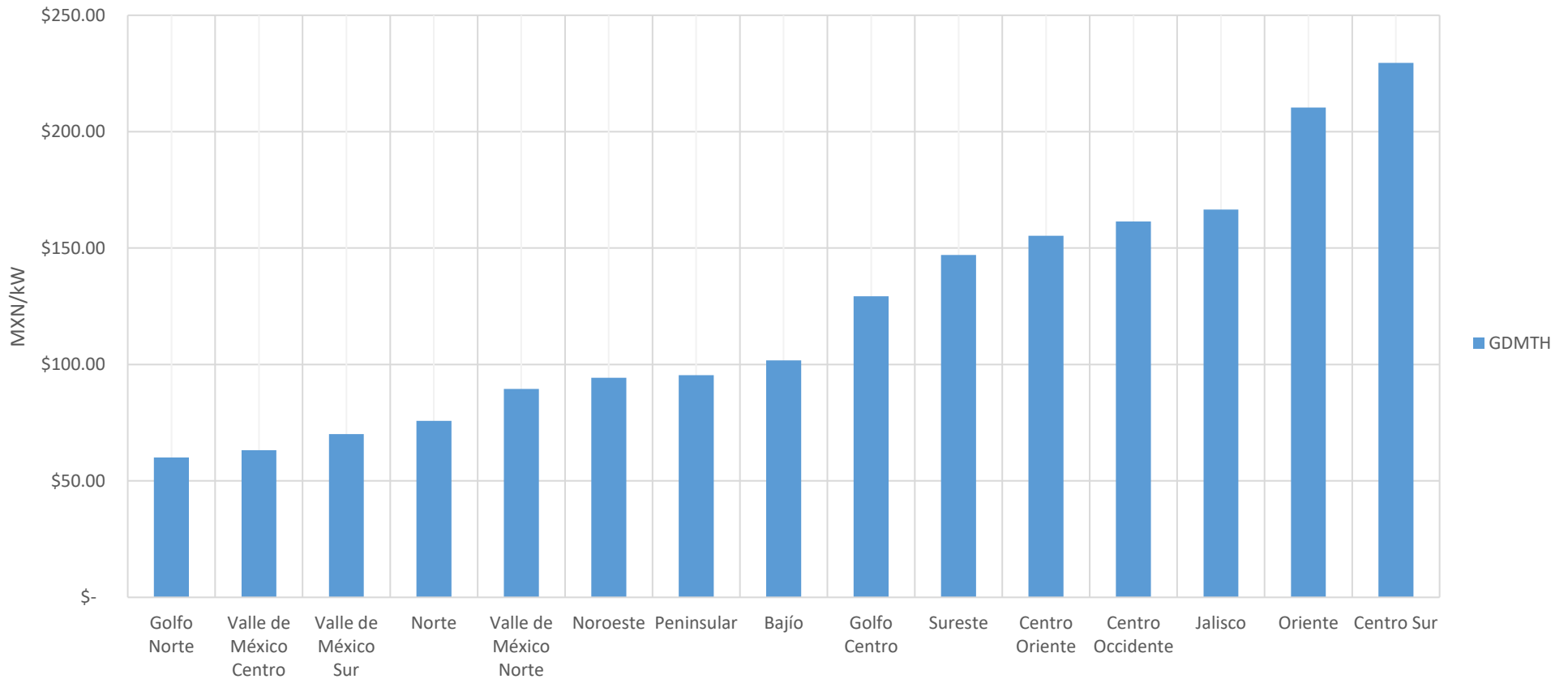




REPORTE TSB - AGO 2024

DISTRIBUCIÓN: Precios por Distribución del mes en curso.

Distribución - SIN





REPORTE TSB - AGO 2024

TRANSMISIÓN, CENACE, SCnMEM: Para estos conceptos los valores suelen ser identicos por cada tipo de tarifa, solo diferenciándose el costo por transmisión en tarifa DIT respecto a las otras dos por tener un valor menor por el nivel de tensión.

Transmisión, CENACE, SCnMEM - SIN

